

Die duroplant-Dokumentation



gültig ab 2019

Pflanzgefäße aus Composit.	4
Die duroplant-Referenzprojekte	5
Die duroLine-Pflanzgefäße.	14
Die duroplant-Oberflächen.	24
Der duroplant-Multifunktionsschacht.	27
Der duroplant-Bewässerungsautomat.	28
Der duroplant-Vegetationsträger.	29
Die duroplant-Anschlüsse und -Zuleitungen.	30
Die duroplant-Abläufe und -Überläufe.	31
Die duroplant-Füsse und -Rollen.	32
Die duroplant-Rohre und -Durchführungen.	33
Die duroplant-Befestigungen.	34
Die duroplant-Wasserbecken.	35
Die duroplant-Berater.	36



Composit ist ein moderner Werkstoff. Er besteht aus Glasfasern und Kunstharz. Diese Komponenten (Armierung und Harz) sowie ein zusätzlicher Sandwichkern werden Schicht für Schicht von Hand aufgebaut (lamiert).

In diesem Verfahren werden Bauteile in den verschiedensten industriellen Bereichen hergestellt. Beispielsweise sind Verschalungen von Lokomotiven, Flug- und Fahrzeugen, Bootsrümpfe oder auch

Rotorblätter von Windturbinen ganz oder teilweise aus Composit im Sandwichverbund gefertigt. Diese Bauteile, wie auch unsere Pflanzgefässe, zeichnen sich durch ein fast unübertroffenes Verhältnis von hoher Festigkeit und Steifigkeit bei tiefem Gewicht aus.

Die verwendeten Werkstoffe haben eine hervorragende Bruchfestigkeit - auch bei tiefsten Temperaturen sowie erstklassige UV- und Alterungsbeständigkeiten. Ausserdem haben duroplant-

Pflanzgefässe dank dem Sandwichkern gute isolierende Eigenschaften [Kälte/Hitze an Pflanzenwurzeln]. Als Sandwichkern verwenden wir PP-Waben [für Flächen] und Coremat [für Krümmungen] in verschiedenen Stärken. Zur vollständigen und dauerhaften Abdichtung ist jedes Gefäss innen zusätzlich und lückenlos mit Topcoat [Orthophthalsäureharz] beschichtet. Schliesslich wird jedes Gefäss mit dem gewünschten Oberflächenaufbau versehen.

- > **Frei in Form und Grösse**
- > **Hohe Festigkeit**
- > **Tiefes Gewicht**



Wichtige Hinweise:

- > Die Gefässe müssen vor dem Befüllen spannungsfrei und gleichmässig aufliegen.
- > Der Untergrund muss eben sein [max. 3cm Gefälle auf ganzer Gefässlänge].
- > Der Wasserabfluss muss jederzeit frei sein [ausser bei speziell angefertigten Gefässen/Wasserbecken].
- > Pflanzgefässe mit Multifunktionschacht dürfen nicht auf der Verschraubung aufliegen.
- > Die Gefässe dürfen in befülltem Zustand nicht angehoben werden [ausser bei speziell angefertigten Gefässen z.B. mit Hebevorrichtung].
- > Setzen Sie Bäume oder Röhrenbambusse nur in genügend grosse und/oder speziell konstruierte Gefässe. Entfernen oder dezimieren Sie zu gross gewordene Pflanzen rechtzeitig oder setzen Sie diese in grössere Gefässe um.

Wenn Sie diese Hinweise beachten, dann haben Ihre Pflanzgefässe eine Lebenszeit von Jahrzehnten.

Geriatrizentrum Adullam, Riehen.

Ein Projekt mit Fahrni und Breitenfeld Landschaftsarchitekten

Was waren die besonderen Anforderungen?

- > Frei geformte Beeteinfassungen
- > Einteilige Leichtbauweise



Just Generationenbau, Walzenhausen.

Ein Projekt mit Pflanzwerk GmbH

Was waren die besonderen Anforderungen?

- > Grossgefässe
- > „Schwebende“ Erscheinung durch Sockel
- > Leichtbauweise
- > Vollautomatische Bewässerung
- > Integraler Technischacht



Wohnsiedlung Belétage, Baden.

Ein Projekt mit Burkard Meyer Architekten BSA, Studio Vulkan Landschaftsarchitektur GmbH und Schoop + Co. AG

Was waren die besonderen Anforderungen?

- > Übergang von Gebäuden zum Aussenraum
- > Farbenspiel mit Fassaden und Fassadenpaneelen
- > Vandalensichere Oberfläche
- > Pflanzgefässe und Sitzrondellen mit gleicher Oberfläche und aus gleichem Werkstoff



Alterszentrum Bruggwiesen, Effretikon.

Ein Projekt mit Waffenschmidt Gartencenter und Gartenbau

Was waren die besonderen Anforderungen?

- > Ruhige Flächen
- > Runde und eckige Formen
- > Bäume und Intensivbegrünung trotz gewichtsbeschränkter Terrasse
- > Rasenfläche in vollautomatisch bewässertem Grossgefäss
- > Spezial-Gefässe zum Einhängen an Geländerbrüstungen mit vollautomatischer Be- und kontrollierter Entwässerung



Private Terrasse.

Ein Projekt mit Zweifel Gartenbau und SimmenGroup AG

Was waren die besonderen Anforderungen?

> Fugenlose Grossgefässe mit bis zu 15 Meter Länge

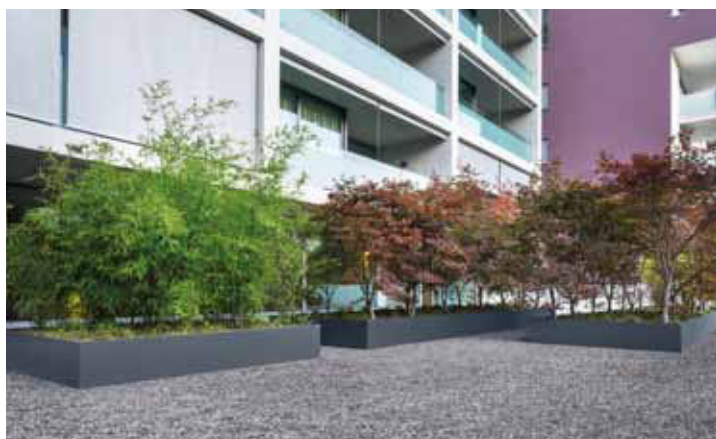


Residenza al Parco, Lugano Paradiso.

Ein Projekt mit Giorgio Aeberli, Landschaftsarchitekt BSLA und Swiss Property Management AG

Was waren die besonderen Anforderungen?

- > Grossgefässe
- > Vollautomatische Bewässerung für trockenheits- und nässeempfindliche Pflanzen
- > Robuste Spezialgefässe mit konischer Innenwand für Röhrenbambusse



Private Terrasse.

Ein Projekt mit egli jona ag

Was waren die besonderen Anforderungen?

- > „Gartengefühl“ auf der Terrasse
- > Erweiterung des Wohnraums
- > Die Pflanzgefäße sollen die speziellen Biegungen des Gebäudes mitvollziehen



Zentrum Kohlfirst, Feuerthalen.

Ein Projekt mit Hoffmann & Müller Landschaftsarchitekten, Zürich

Was waren die besonderen Anforderungen?

- > Innenhofbegrünung, unterkellert
- > erhöhte Pflanzfläche in Belagsfläche
- > rollstuhlgängiges Gartenbeet



Restaurant Lily's, Zürich.

Ein Projekt mit Penzel Architektur, Zürich

Was waren die besonderen Anforderungen?

- > Gleicher Möblierungsstil zu Indoor, aber Outdoor tauglich
- > Sichtbarkeit des Materialcharakters
- > Kombination Composit und Chromstahl

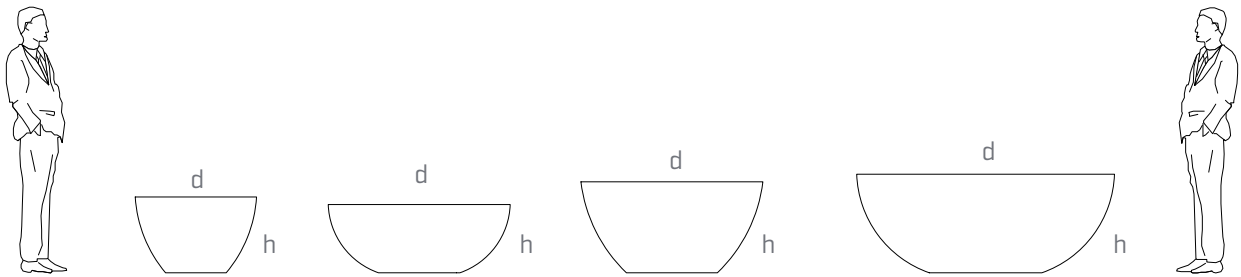


Achtung!
 Aufgrund der aktuellen Weltmarktsituation
 der Rohstoffe ist mit Preiserhöhungen
 bis zu 10 % zu rechnen.
 Wir bitten um jeweilige Preisanfrage.

Mangrovia.

Preise brutto, inkl. MwSt.

	d	h	w	v	Rand	Oberfläche Standard	Lackierung einschichtig	Oberfläche Manufaktur
MANGROVIA 080050	80 cm	50 cm	10 kg	150 l	5.5 cm	735 CHF	853 CHF	1'007 CHF
MANGROVIA 120045	120 cm	45 cm	20 kg	280 l	8.0 cm	1'231 CHF	1'428 CHF	1'686 CHF
MANGROVIA 120060	120 cm	60 cm	25 kg	400 l	8.0 cm	1'339 CHF	1'553 CHF	1'834 CHF
MANGROVIA 170065	170 cm	65 cm	45 kg	800 l	11.5 cm	Preis auf Anfrage	Preis auf Anfrage	Preis auf Anfrage

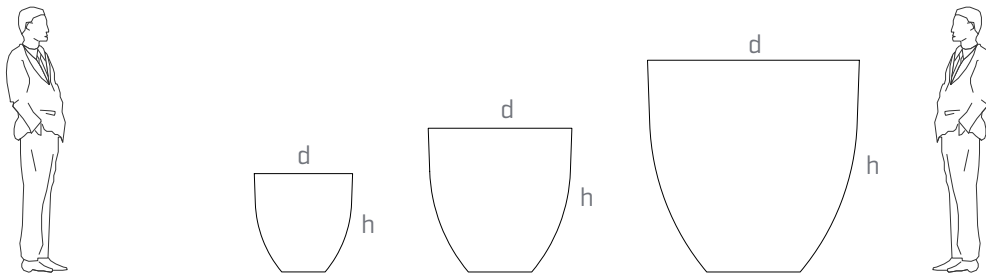


Achtung!
 Aufgrund der aktuellen Weltmarktsituation
 der Rohstoffe ist mit Preiserhöhungen
 bis zu 10 % zu rechnen.
 Wir bitten um jeweilige Preisanfrage.

Halong.

Preise brutto, inkl. MwSt.

	d	h	w	v	Rand	Oberfläche Standard	Lackierung einschichtig	Oberfläche Manufaktur
HALONG 065065	65 cm	65 cm	10 kg	120 l	6.0 cm	595 CHF	690 CHF	815 CHF
HALONG 095095	95 cm	95 cm	30 kg	370 l	6.0 cm	1'412 CHF	1'638 CHF	1'934 CHF
HALONG 140140	140 cm	140 cm	75 kg	1170 l	9.5 cm	Preis auf Anfrage	Preis auf Anfrage	Preis auf Anfrage

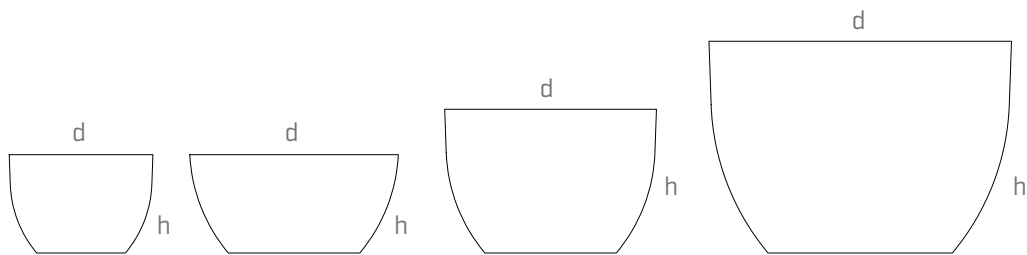


Achtung!
 Aufgrund der aktuellen Weltmarktsituation
 der Rohstoffe ist mit Preiserhöhungen
 bis zu 10 % zu rechnen.
 Wir bitten um jeweilige Preisanfrage.

Salinas.

Preise brutto, inkl. MwSt.

	d	h	w	v	Rand	Oberfläche Standard	Lackierung einschichtig	Oberfläche Manufaktur
SALINAS 095065	95 cm	65 cm	15 kg	300 l	6.0cm	945 CHF	1'096 CHF	1'295 CHF
SALINAS 140065	140 cm	65 cm	35 kg	670 l	9.0 cm	2'138 CHF	2'480 CHF	2'929 CHF
SALINAS 140095	140 cm	95 cm	45 kg	960 l	10.0 cm	2'434 CHF	2'823 CHF	3'335 CHF
SALINAS 200140	200 cm	140 cm	120 kg	2'900 l	13.5 cm	Preis auf Anfrage	Preis auf Anfrage	Preis auf Anfrage



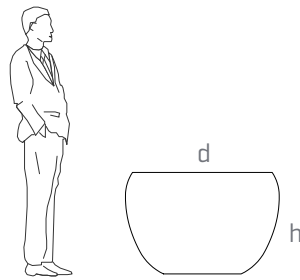
Achtung!
 Aufgrund der aktuellen Weltmarktsituation
 der Rohstoffe ist mit Preiserhöhungen
 bis zu 10 % zu rechnen.
 Wir bitten um jeweilige Preisanfrage.

New York.

Preise brutto, inkl. MwSt.

	d	h	w	v	Rand	Oberfläche Standard	Lackierung einschichtig	Oberfläche Manufaktur
New York 100066	100 cm	66 cm	20 kg	300 l	5.0 cm	1'728 CHF	2'004 CHF	2'367 CHF

Andere Grössen auf Anfrage.

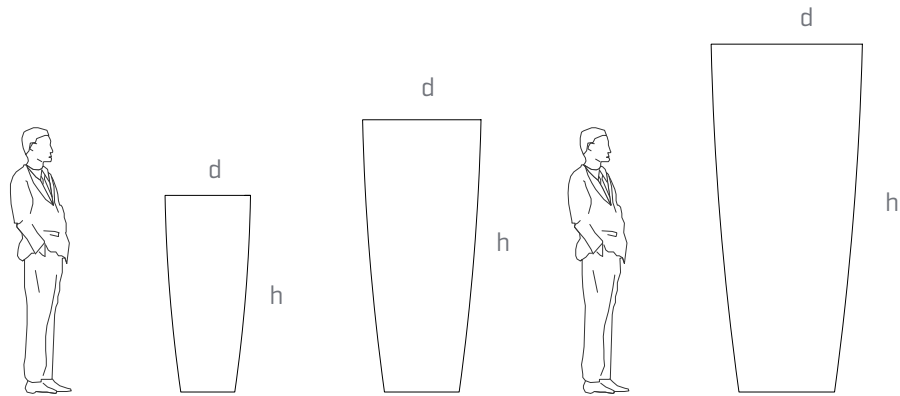


Achtung!
 Aufgrund der aktuellen Weltmarktsituation
 der Rohstoffe ist mit Preiserhöhungen
 bis zu 10 % zu rechnen.
 Wir bitten um jeweilige Preisanfrage.

Shangrila.

Preise brutto, inkl. MwSt.

	d	h	w	v	Rand	Oberfläche Standard	Lackierung einschichtig	Oberfläche Manufaktur
SHANGRILA 057130	57 cm	130 cm	15 kg	220 l	4.0 cm	795 CHF	922 CHF	1'089 CHF
SHANGRILA 078180	78 cm	180 cm	40 kg	590 l	5.5 cm	2'378 CHF	2'758 CHF	3'258 CHF
SHANGRILA 100230	100 cm	230 cm	80 kg	1'220 l	7.0 cm	Preis auf Anfrage	Preis auf Anfrage	Preis auf Anfrage

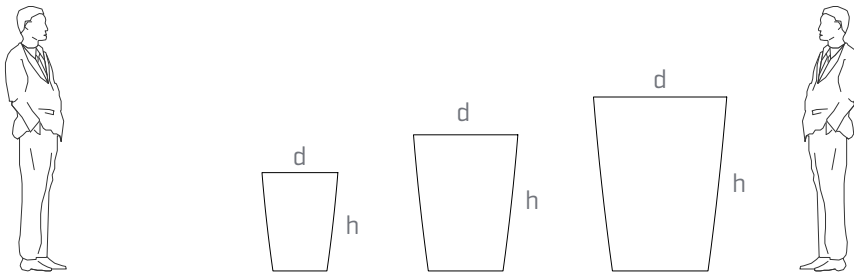


Achtung!
 Aufgrund der aktuellen Weltmarktsituation
 der Rohstoffe ist mit Preiserhöhungen
 bis zu 10 % zu rechnen.
 Wir bitten um jeweilige Preisanfrage.

Waimea.

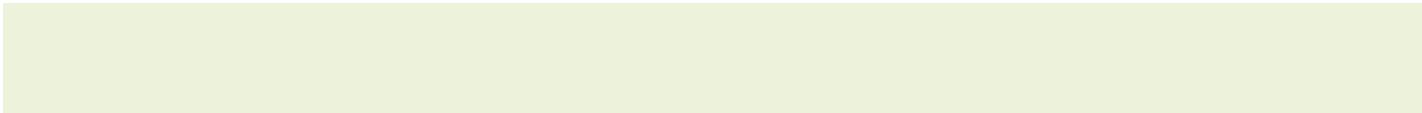
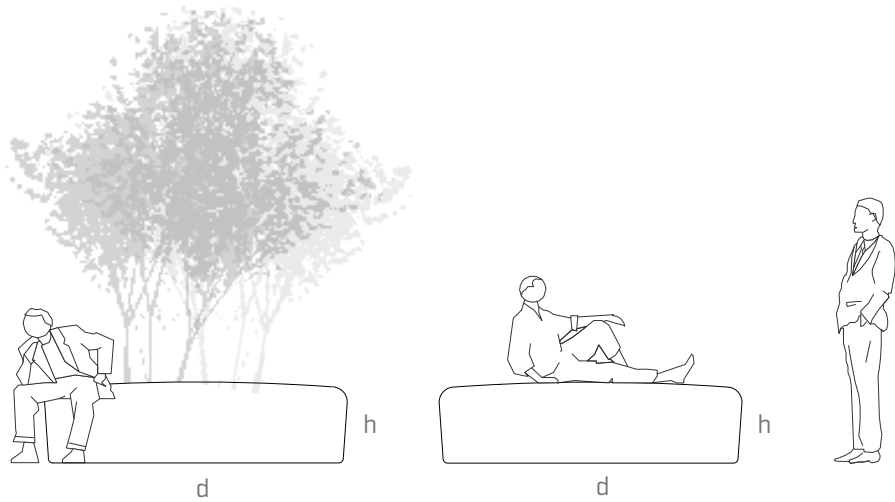
Preise brutto, inkl. MwSt.

	d	h	w	v	Rand	Oberfläche Standard	Lackierung einschichtig	Oberfläche Manufaktur
WAIMEA 050065	50 cm	65 cm	10 kg	100 l	5.0 cm	493CHF	572 CHF	676 CHF
WAIMEA 069090	69 cm	90 cm	20 kg	250 l	5.0 cm	995 CHF	1'154 CHF	1'363 CHF
WAIMEA 088115	88 cm	115 cm	40 kg	520 l	6.0 cm	Preis auf Anfrage	Preis auf Anfrage	Preis auf Anfrage



Ubud. Preise brutto, inkl. MwSt.

	d	h	w	v	Rand	Oberfläche Standard	Lackierung einschichtig	Oberfläche Manufaktur
UBUD 200050 O (offen)	200 cm	50 cm	70 kg	1'570 l	38 cm	Preis auf Anfrage	Preis auf Anfrage	Preis auf Anfrage
UBUD 200050 G (geschl.)	200 cm	50 cm	75 kg	1'570 l	-	Preis auf Anfrage	Preis auf Anfrage	Preis auf Anfrage



Standard Zubehör für duroLine

Preise brutto, inkl. MwSt.



Wasserüberlauf im
Gefässboden, mit Standrohr
und Tauchbogen

60.75 CHF



Wasserablauf im Gefässboden,
mit Gitterabdeckung

40.20 CHF



Füsse 10 mm Höhe,
Hartgummi, werkseitig
montiert.

6% des Gefässpreises



Füsse 20 mm Höhe,
Hartgummi, werkseitig
montiert.

5% des Gefässpreises

Weitere Optionen:

- duroplant-Bewässerung
- duroplant-Vegetationsträger
- Rollen
- Höhenverstellbare Füsse
- Kabeldurchführungen
- Zurrverankerungen
- etc.

duroplant-Pflanzgefässe sind standardmässig mit einer Funktionslackierung versehen. Gegen Aufpreis bieten wir folgende alternativen Oberflächen an:

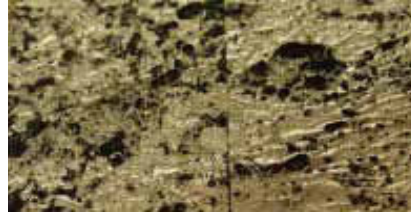
Atelier. Unsere Atelier-Oberflächen werden exklusiv durch Terrazofino Schweiz AG nach historischen Rezepturen mit Metallpuder,

Künstler-Pulverpigmenten, Buntmetallen und Blattgold gefertigt. Jede Atelier-Oberfläche wird individuell nach Ihren Vorstellungen hergestellt

und ist ein Unikat. Wie alle unsere Oberflächen sind auch die Atelier-Oberflächen witterungsbeständig und winterhart. Preis nach Aufwand.



Atelier Unikat No 1



Atelier Unikat No 1



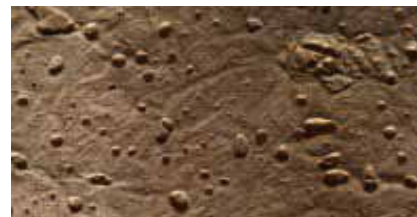
Atelier Unikat No 1



Atelier Unikat No 4



Atelier Unikat No 5

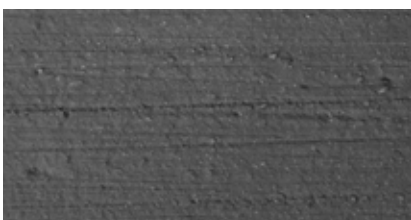


Atelier Unikat No 6

Oberfläche Atelier

- > Robust
- > Individuell
- > Frostbeständig

duroCotta. 2019 komplett neu entwickelte Handwerks Oberfläche im zeitlos edlen Look. Robust und UV-stabil.



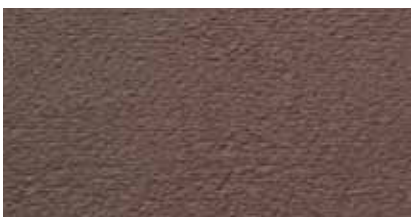
duroCotta Nero



duroCotta Grigio



duroCotta Bianco



duroCotta Marrone grigio



duroCotta Ocra



duroCotta Beige

Oberfläche Manufaktur

Sand flach oder modelliert.

Unsere Sandoberfläche ist mit folgenden Sanden erhältlich: Basalt, Granit, Quarz und Natursand.



Basalt



Natursand



Granit

Hochglanz. Mehrschichtiger Lackaufbau mit Tiefenwirkung.

**Hochglanz**

Weitere Farben: RAL 1000 - 9005, 9010 - 9018, NCS-N

Oxid

Aktivierete Metallbeschichtungen mit einzigartiger Patina.

**Rost**

Echtrrostbeschichtung, kann Flecken bilden.

**Kupfer**

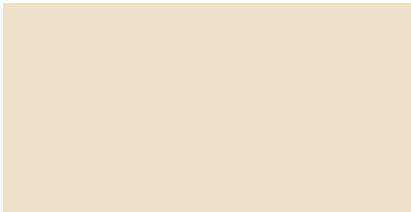
Echtkupferbeschichtung oxidiert, kann Flecken bilden.

Struktur matt. Leicht strukturierte, seidenmatte Oberfläche. Erhältlich in sämtlichen RAL Classic- und NCS-Farbtönen.

Eisenglimmer. Eisenglimmer-Oberflächen sind in verschiedenen grauen und bunten Tönen erhältlich [nach Mäder und Monopol: E1 bis E20].



Lackierung einschichtig



Oberfläche Standard

Funktionslackierung
RAL 1013 Perlweiss
Glanz

Funktionslackierung
RAL 7006 Beigegrau
Glanz

Funktionslackierung
RAL 7021 Schwarzgrau
Glanz



Der duroplant-Multifunktionsschacht bildet den Wasserstand auf der gewünschten Höhe. Dadurch wird das Gieß- und Regenwasser gespeichert.

Der Wasserüberlauf ist jederzeit zugänglich und kann einfach gereinigt werden. Die Warnanzeige im Schauglas zeigt einen zu tiefen Wasserstand leuchtend rot an. Der Schacht dient auch als Träger des duroplant-Bewässerungsautomaten und kann auch nachträglich mit diesem bestückt werden.



Der Multifunktionsschacht mit Deckel und Wasserstandsanzeige.

Der Schacht ist von aussen fest im Boden des Pflanzgefässes verschraubt. Durch diese Verschraubung im Gefässboden fliesst überschüssiges Regenwasser ab und wird die Zuleitung des Bewässerungsautomaten ins Pflanzgefäss eingeführt.

Hier befindet sich auch ein Anschlussgewinde an dem optionell die kontrollierte Wasserabführung (z. B. bei heiklen Plattenböden oder Innenraumbegrünungen) angeschlossen werden kann.



Blick von oben in den Multifunktionsschacht.

Der Schacht besteht aus dauerhaftem Edelstahl INOX A2. Wir bieten auch eine vandalsichere Ausführung mit einem abschliessbarem PE-Deckel und ohne Schauglas an.



Querschnitt eines Schachtes, bestückt mit einem duroplant-Bewässerungsautomaten.

- > Mit Wasserstands-Warnanzeige
- > Mit Wasserüberlauf
- > Im Pflanzgefäss fest verschraubt



Der frostharte und rostfreie duroplant-Bewässerungsautomat arbeitet völlig selbständig. Durch ein Schwimmerventil wird der Wasserstand permanent auf der optimalen Höhe gehalten. Durch diese Form der automatischen Bewässerung sind Vernässung oder Trockenheit ausgeschlossen. Und das ohne Elektronik oder Druckreduktion.

Der Bewässerungsautomat wird im duroplant-Multifunktionsschacht platziert. Er wird an der mitgelieferten 4mm-Zuleitung ohne Werkzeug durch den Blitz-Steckverbinder angeschlossen.

Die Zuleitung wird unsichtbar durch die Schachtoffnung im Boden der Pflanzgefäße eingeführt. Der Bewässerungsautomat muss nicht justiert werden und arbeitet absolut selbständig.

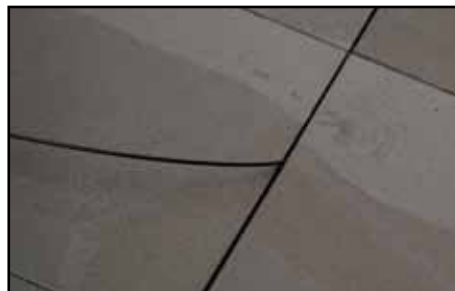
Nehmen die Pflanzen Wasser auf, so öffnet sich das Ventil im Automaten. Wenn die Pflanzen kein Wasser aufnehmen (z. B. bei kühlem Wetter), so bleibt der Automat geschlossen. Bei Regen fließt überschüssiges Wasser durch den Überlauf im Schachtboden ab. Bei einem Defekt (Wassermangel) wird die Warnanzeige (rot) im Schauglas sichtbar.

Durch die einfache Funktionsweise und das Zusammenspiel von Bewässerungsautomat und Multifunktionsschacht sind die Pflanzen bei jedem Wetter ohne einen Tropfen Wasserverlust immer optimal versorgt.

- > Vollautomatisch
- > Nie zu nass - nie zu trocken
- > Frosthart und rostfrei



Die Wasserzuleitung wird direkt am Wasserhahn angeschlossen.



Die Wasserzuleitungen haben einen Durchmesser von vier Millimetern. Indem sie unter Holzrosten, im Splitt oder in Plattenfugen verlegt werden, können sie in der Regel unauffällig vom Wasseranschluss zu den Gefäßen geführt werden.



Bei mehreren Gefäßen können die Zuleitungen mit sogenannten T-Stücke miteinander verbunden werden.



Der Bewässerungsautomat im [zur Darstellung aufgetrennten] Schacht .



Der Bewässerungsautomat kann ohne Demontage einfach aus dem Schacht gehoben werden [z. B. zu Reinigungszwecken].



Ist der Wasserstand im Gefäß zu tief, zeigt dies die Wasserstandsanzeige mit Rot an.

Der duroplant-Vegetationsträger ist eine dicke Vegetationsmatte, die fest im Pflanzgefäss eingebaut wird.

Sie bildet das optimale Wurzelmilieu, insbesondere, was das Wasser-/Luftgemisch betrifft. Unabhängig davon, ob das Wasser von oben (durch Giessen oder Regen) oder von unten (durch Wasseranstau oder duroplant-Bewässerungsautomat) kommt – immer wird das Wasser gehalten und in geeigneter Form an die Pflanzenwurzeln abgegeben.

Der Vegetationsträger ist tragfähig und schützt vor Vernässung. Grössere

Wurzelballen können vor dem Einfüllen des Substrates direkt auf den Vegetationsträger gestellt werden. Somit ist der duroplant-Vegetationsträger einerseits sehr komfortabel und andererseits ausgesprochen sicher, denn Fehlerquellen im Zusammenhang mit der Drainage oder zu tief gesetzten Wurzelballen (Vernässung) sind eliminiert.

Die obere Lage (Kapillarsperre) verhindert das Aufsteigen von Wasser und das Absinken von Feinstoffen. Es kann ohne weitere Vorbereitungen das gewünschte Substrat eingefüllt und bepflanzt werden.

Die mittlere Lage (Vegetationsschicht) ist eine spezielle Steinwolle. Sie speichert 90 Volumen-% Wasser. Durch das kleinräumige Wasser-/Luftgemisch ist das Wasser in der Steinwolle besser pflanzenverfügbar als in Blähton. Diese Lage kann beliebig dick sein.

Die untere Lage (Zirkulationsschicht) gewährleistet eine freie Wasserzirkulation (bei einem Anstausystem) bzw. einen freien Wasserabfluss (bei Bodenlöchern).

- > **Das perfekte Wurzelmilieu**
- > **Drainage, Speicher und Kapillarsperre in Einem**
- > **Schnell, sicher, komfortabel**



Querschnitt des duroplant-Vegetationsträgers.



Der duroplant-Vegetationsträger wird fertig eingebaut ausgeliefert. Er ist dicht in das Pflanzgefäss eingeklebt (dieses Pflanzgefäss ist mit Standhülse für Heckenelemente ausgerüstet.)



Auch um Schächte etc. ist der duroplant-Vegetationsträger dicht verschlossen, um eine Verschlammung des Wasserspeichers und die Gefahr einer Kapillarwirkung durch eingetragene Feinstoffe auszuschliessen.

Der duroplant-Vegetationsträger ist in vier Ausführungen erhältlich:

duroplant V60 – Speichert bis 60 Liter Wasser/m².

duroplant V105 – Speichert bis 105 Liter Wasser/m².

duroplant V195 – Speichert bis 195 Liter Wasser/m².

duroplant V285 – Speichert bis 285 Liter Wasser/m².

Die Zuleitung zu den Bewässerungsautomaten kann beliebig verlängert und zusammengesteckt werden. Dadurch, dass der Bewässerungsautomat permanent arbeitet, kann das Wasser auch bei grösseren Bepflanzungen mit sehr dünnen Leitungen zugeführt werden.

Die Leitungen haben einen Aussendurchmesser von 4mm und passen somit in fast jede Fuge. Die Leitungen sind aus äusserst robustem Polyamid und die Verbinder aus strapazierfähiger Glasfa-

ser. Dadurch sind die Zuleitungen frosthart und können beispielsweise auch unter Betonplatten oder im Erdreich verlegt werden. Für grosse Bepflanzungen und/oder weite Strecken haben wir auch Zuleitungen mit einem grösseren Querschnitt. Diese sind allerdings nicht frosthart und müssen im Winter entleert werden.

Alle Anschlüsse sind mit einem einfachen und robusten Steckverbinder ausgestattet.

- > Individuell
- > Verdeckt zu verlegen
- > Robust



Anschluss 3/4" IG mit Abzweiger, Handrad und Raccord.



Anschluss direkt 3/4" IG, mit Raccord.



Anschluss direkt 1/2" IG, ohne Raccord.



Zuleitung [Verlängerung mit Steckverbinder].



Steckverbinder.



T-Stück.

Für jedes Pflanzgefäß erhalten Sie bei uns die optimale Entwässerungslösung.



Wasserablauf im Gefäßboden (64 mm Innendurchmesser) und Gitterabdeckung.



Wasserüberlauf im Gefäßboden, mit Standrohr und Tauchbogen.



Seitlicher Wasserüberlauf, Verschraubung INOX mit Tropfnase.

- > Individuell
- > Nach Wunsch
- > In jedem Gefäß



Beim duroplant-Multifunktionsschacht fließt das überschüssige Regenwasser durch die Verschraubung ab (hier mit Wasserzuleitung für Bewässerungsautomat).



Kontrollierte Wasserabführung.



Der Überlaufstutzen im duroplant-Multifunktionsschacht ist in unterschiedlichen Höhen erhältlich und einfach auszutauschen.



Rohr zur kontrollierten Wasserabführung (z. B. bei Innenbegrünungen oder auf heiklen Terrassenböden).



Wasserbecken können mit einem Brunnenstrümpfel ausgestattet werden.



Wasserabführung aus Wasserbecken mit Zoll-Gewinde.

Jedes duroplant-Pflanzgefäß kann individuell mit Füßen oder Rollen ausgestattet werden.



Hartgummifüße mit einer Höhe von 20mm.



Höhenverstellbare Füße.



Pflanzgefäß mit arretierbaren Lenkrollen, 3-seitig verblendet und mit einer 20mm Schattenfuge.



Rollen 4-seitig verblendet.



Rollen unverblendet.

- > Individuell
- > Auf Wunsch
- > In jedem Gefäß



Die Durchführungen sind unten immer offen und wasserdicht in das Gefäss einlamiert.



Rohre als Durchführungen für Elektroka-
bel.



Elektroschacht, mit Deckel [Mitte]. In
diesen Schacht wurden Leitungen von
unten eingeführt und Steckdosen für die
Beleuchtung angebracht.



Rohre als Standhülsen für Zaunpfosten
oder Heckenelemente.



Gerades Rohr [schmal] mit mehreren
Kabeln.



Gerades Rohr [breit] mit mehreren
Kabeln.



Flexibles Rohr.

- > Individuell
- > Auf Wunsch
- > In jedem Gefäss



Zur Befestigung von Bäumen, Sträuchern und Kletterpflanzen bietet duroplant verschiedene Lösungen an.



Die Inox-Befestigungsringe können werkseitig an jeder beliebigen Stelle des Pflanzgefässes angebracht werden. Sie dienen der Verankerung von Strauch und Baum oder des Pflanzgefässes selbst.



Die Verankerungslaschen werden an den gewünschten Stellen im Pflanzgefäss fest einlaminieren. An diesen finden die Baumverankerungsgurten eine sichere Befestigung.



Beispiel einer Baumverankerung.



Pflanzgefäss mit Webnet.

- > Individuell
- > Auf Wunsch
- > In jedem Gefäss



Wasser im Garten oder auf der terrasse ist ein langfristiger Trend. duroplant deckt fast alle individuellen Bedürfnisse ab.



Integriertes Überlaufrohr



Kontrollierter Wasserablauf, integriert ins Becken



Durchdachte und integrierte Komponenten



Anwendung im Innenbereich mit integrierter Technik



Winter- und frostbeständig durch das dauerhafte duro-Composit Material



Oberfläche und Farbe auf das Objekt angepasst

- > Individuelle Masse
- > Aussen- und Innenbereich
- > individuelle Technik und Ausstattung



Die beste Voraussetzung für ein erfolgreiches Projekt? Ein Gespräch zwischen Ihnen und den duroplant-Experten.



Urs Wiesendanger

Fachberater Pflanzgefäße und
Vegetationssysteme

wiesendanger@duroplant.ch
+41 79 706 62 69



André Sommer

Marketing und Kommunikation

andre.sommer@fiberglass.ch
+ 41 79 610 04 44



Georges Sommer

Technik und Produktion

georges.sommer@fiberglass.ch
+41 79 616 91 82